

BEGRIPE:

Die hoofmerk van besigheid is die optimalisering van wins (om soveel wins as moontlik te maak). Wins kan die volgende wees:

- die verskil tussen produksiekoste en die verkoopprijs van die produk
- die bedrag wat oorbly nadat al die produksiekostes vereffen is
- enige bykomende inkomste wat deur entrepreneurs ontvang word.

Geleentheidskoste is die waarde van die naasbeste alternatief, wat opgeoffer word sodat iets anders bereik kan word. As verbruikers weet ons dat goedere, dienste en geld skaars is, en dat ons keuses moet maak oor dit wat ons met ons geld koop en nie koop nie.

Wins kan op drie maniere uitgedruk word.

1 **Rekenkundige wins.** Besighede dra eksplisiete en implisiete kostes.

- Eksplisiete kostes is uitgawes wat maklik berekenbaar is, soos lone en huur.
- Implisiete kostes is onbepaalbare kostes, soos die tyd en inspanning verbonde aan die bedryf van 'n besigheid.

Rekenkundige wins verreken slegs die eksplisiete kostes van die bedryf van 'n onderneming. Die rekenkundige wins is die bedrag wat oorbly nadat alle kostes betaal is. Hierdie metode wek die verkeerde indruk, aangesien die implisiete kostes buite rekening gelaat is.

2 **Ekonomiese wins (of verlies).** Dit is die verskil tussen die inkomste verdien uit die verkoop van 'n uitset, en die geleentheidskoste van die insette tesame met die eksplisiete kostes. Dit toon hoe doeltreffend hulpbronne relatief tot ander opsies gebruik is, en hoedat die besigheid meer verdien as wat dit op 'n ander manier sou kon doen.

Die geleentheidskoste van die gebruik van die hulpbronne vir 'n ander doel word afgetrek van die inkomste verdien.

3 **Normale wins.** Dit is die minimum wins wat nodig is vir 'n besigheid om mededingend in die mark te bly. Dit kom voor wanneer 'n besigheid sy hulpbronne doeltreffend gebruik en die hulpbronne nie beter aangewend sou kon word nie. Dit verskil van rekenkundige wins omdat geleentheidskoste in berekening gebring word. Dit is die wins wat oorbly nadat ekonomiese wins uitgewis is. Dit vorm deel van die produksiekoste

Korttermynkoste

Die kort termyn is die tydperk waarin minstens een van die kostes in die produksieproses 'n vaste faktor is en die uitset slegs verander kan word deur die mindere of meerdere gebruik van 'n veranderlike faktor, Byvoorbeeld: Die grootte van 'n fabrieksgebou is vas op kort termyn, totdat dit vergroot kan word of 'n nuwe gebou gevind word. Die hoeveelheid arbeid of elektrisiteit wat gebruik word, is voorbeelde van veranderlike insette.

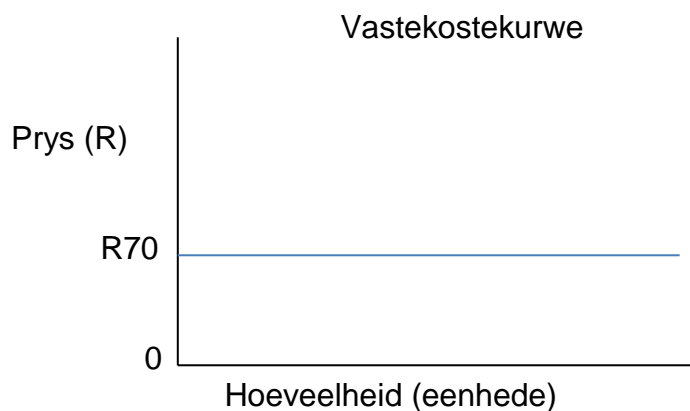
Veranderlike kostes is kostes wat direk ooreenkomstig uitset wissel.

Gemiddelde veranderlike koste (AVC) = totale veranderlike koste (TVC) verdeel deur uitset (Q)

Vaste kostes is kostes wat nie verander wanneer produksievlakke verander nie.

Gemiddelde vaste kostes word beskou as uitsetverhogings omdat die totale vaste kostes versprei word oor 'n hoer produksievlak.

Gemiddelde vaste koste (AFC) = Totale vaste kostes (TC) verdeel deur uitset (Q)



Marginale kostes is die addisionele kostes verbonde aan die produksie van 'n bykomende artikel en die bedrag waarmee die totale kostes verhoog wanneer daardie ekstra artikel geproduseer word. Die marginale koste van produksie daal namate uitset verhoog.

Totale kostes is die som van alle veranderlike en vaste kostes in produksie.

Totale koste (TC) = vaste koste (FC) plus veranderlike kostes (VC)

Gemiddelde totale koste (ATC) = totale koste (TC) verdeel deur uitset (Q)

TABEL 7.1 Voorbeeld van totale koste van produksie vir FG Fruit Canners

Hoeveelheid blikkiesvrugte in 1000e	Arbeidseenhede	Vaste koste (R)	Veranderlike koste (R)	Totale koste (R)
0	0	50 000	0	50 000
1	5	50 000	5 000	55 000
2	10	50 000	10 000	60 000
3	15	50 000	15 000	65 000
4	20	50 000	20 000	70 000
5	25	50 000	25 000	75 000
6	30	50 000	30 000	80 000

Die wet van **dalende opbrengste** lui dat namate meer van 'n veranderlike inset gebruik gemaak word, terwyl alle ander insette onveranderd gehandhaaf word, sal elke addisionele eenheid van die veranderlike inset gaandeweg al minder en minder uitset lewer. Die marginal produk is die aantal addisionele uitset geproduseer as die veranderlike inset verhoog is.

In die onderstaande tabel word addisionele arbeid gebruik om meer skoene in 'n skoenfabriek te produseer. Aanvanklik neem die skoenproduksie betekenisvol toe, maar na die toetrede van 'n derde, bykomende werker neem produksie af omdat daar nie genoeg toerusting is vir almal om doeltreffend te werk nie. Die marginale produk neem eers toe en daarna neem dit af.

TABEL 7.2 Produksie van skoene in 'n fabriek

Aantal arbeidseenhede	Totale produk	Marginale produk
1	10 paar	
2	20 paar	10 paar
3	32 paar	12 paar
4	40 paar	8 paar
5	44 paar	4 paar

Gemiddelde vaste, gemiddelde veranderlike, marginale en gemiddelde totale kostes

Gemiddelde vaste kostes (konstante koste) is die vaste kostes verdeel deur die aantal eenhede.

$$\text{GKK} = \frac{\text{vaste kostes}}{\text{aantal eenhede}}$$

Gemiddelde veranderlike kostes is die veranderlike koste verdeel deur die aantal eenhede.

$$\text{GVK} = \frac{\text{veranderlike koste}}{\text{aantal eenhede}}$$

Gemiddelde totale koste is die totale koste verdeel deur die aantal eenhede.

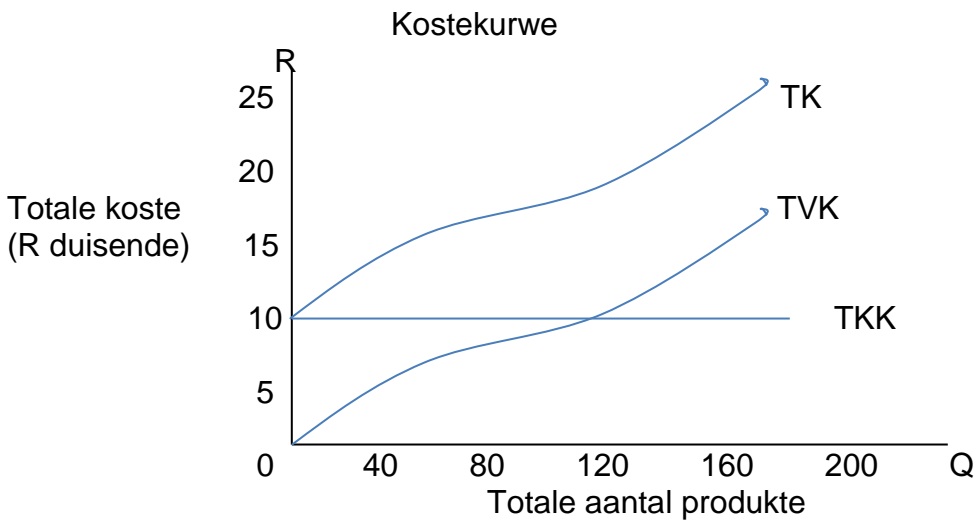
$$GTK = \frac{\text{totale koste}}{\text{aantal eenhede}}$$

Marginale koste is die verandering in totale koste voortspruitend uit die produksie van een addisionele uitseteenheid.

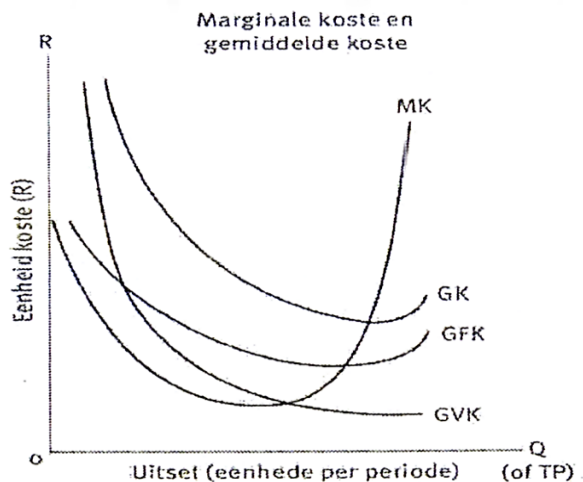
$$MK = \frac{\text{verandering in totale koste}}{\text{verandering in eenhede van uitset}}$$

Kostekurwes

'n Kostekurwe kan omskryf word as 'n grafiese illustrasie van die peil van 'n spesifieke koste vergeleke met die produkstepeil.



Marginale koste sny, by hul minimum waardes, deur die gemiddelde totale koste en die gemiddelde veranderlike kostes.

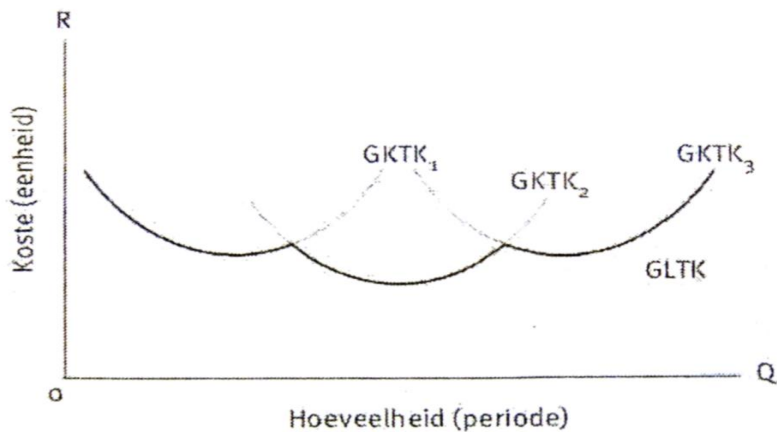


Langtermynkoste

Die **lang termyn** is die tydperk waarin alle insette veranderlik word aangesien die besigheid:

- sy produksiemetodes kan aanpas
- perseel kan uitbrei
- meer kapitaalgoedere kan koop.

'n Langtermyn-kostekurwe word saamgestel deur die samevoeging van al die korttermyn kostekurwes oor die tersake tydperk.



Langtermyn-kostekurwe

Skaalbesparing (Skaalvoordele)

Hierdie term beskryf die verhouding tussen uitsette en die koste van insette op lang termyn en die veranderinge in produksie wat intree namate skaalbesparing toeneem. Daar is 4 verskillende soorte skaalbesparing.

1 10% toename in insette

2 Konstante skaalbesparings kom voor wanneer die persentasieverhoging in insette dieselfde is as die verhoging in uitsette.

10% verhoging in insette \longrightarrow 10% verhoging in uitsette

3 Toenemende skaalbesparings kom voor wanneer die verhoging in insette lei tot 'n groter persentasieverhoging in uitsette.

10% verhoging in insette \longrightarrow 20% verhoging in uitsette

4 Dalende skaalbesparing kom voor wanneer die persentasieverhoging in insette 'n kleiner persentasieverhoging in uitsette tot gevolg het.

10% verhoging in insette \longrightarrow 5% verhoging in uitsette

Skaalbesparings is:

- die kostevordele wat 'n besigheid kan kry deur die verhoging van sy produksie op lang termyn
- wanneer daar 'n stygende skaalbesparing voorkom namate die produksiekoste daal in verhouding tot die toename in uitset
- die voordele van grootskaalse produksie, wat laer eenheidskoste meebring.

Faktore wat skaalbesparings meebring: (Redes / oorsake van skaalvoordele)

- die gebruik van moderne tegnologie
- verbeterde produksiemetodes
- verbeterde produksie-organisasie
- koop van grondstowwe in grootmaat ter besnoeiing van kostes.
- Verbeterde bestuur/organisasie
- Vastekoste verdeel tussen meer eenhede
- Hulpbronne word meer effektief benut

Voordele van skaalbesparing

- Meer doeltreffende produksie.
- Daling in gemiddelde produksiekoste.
- Verbruikers trek voordeel uit dalende pryse.
- Groter mededingingsvoordeel bo ander verskaffers.
- Verhoogde verkope, wat lei tot groter winste.

Inkomsteberekening

Totale inkomste

Totale inkomste is die totale inkomste wat 'n besigheid ontvang uit die verkope van sy produkte.

Totale inkomste (TI) = prys (P) x hoeveelheid (Q)

Marginale inkomste

Die addisionele inkomste wat verkry word deur die verkoop van een bykomende eenheid van 'n uitset.

Marginale inkomste = $\frac{\text{verandering in totale inkomste}}{\text{verandering in eenhede verkoop}}$

Veranderinge in inkomste

Veranderinge in die prys van of die hoeveelheid uitsette verkoop, beïnvloed die besigheid se inkomste.

Winste en verliese

Totale wins = totale Inkomste (TI) - totale kostes (TK)

Indien die besigheid se **inkomste sy kostes oorskry**, maak hy 'n **wins**, en indien sy **koste sy inkomste oorskry**, ly hy 'n **verlies**.